

電気回路も自転車と同じヾ(´▽´)ゞ

久々のHP更新~(*´▽`*)ちょっとマニアックな電気工事内容を本日は紹介します。
最近では自転車ブームですね♪僕も自転車には時々のはしゃぎまわっています。
しまなみ海道を自転車で走るのは気持ちいいですよ~海風に当たりながら、(*´▽`)/
自転車で走るときって、スピードにのる前はギヤを軽くしますよね、沢山進まないけど
最初から重いギヤをこぐのはしんどいですよね。。。。
それが電気回路でもあるんですよ。それが「スターデルタ回路」といって特に電気容量が
大きなモーターを動かすときに使われます。今回はそのお仕事のお話です。
モーター始動時にはモーターに直列に電圧をかけてモーターが一定の速度に保ったら通常
の並列に変えて定格の速度を保つ、簡単に説明したらこんなかんじです。いつまでも
軽いギヤだと中々自転車も進みませんよね?!昔の人良く考えるな~こんな回路。



今回スターデルタ回路で始動させるモーター
写真では分かりにくいですが、大きいです

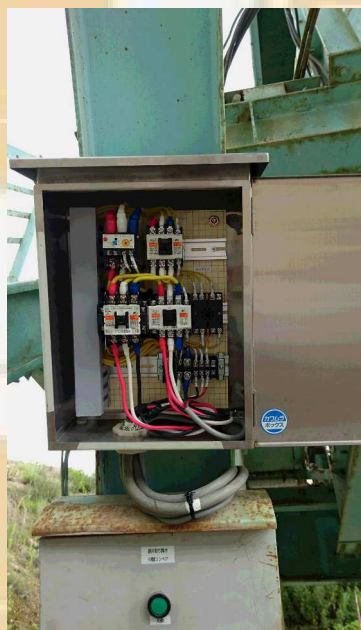


スターデルタ回路盤を付ける前



スターデルタ回路盤を付けた後

盤の中



これで順調にモーターが
回って活躍してくれると
思います。色んな電気工事
があって電気工事は
オクが深いです。。。。