



工場の電気出発地点の更新



こんにちは、いつもHPのアップには遅くなっていますが。。

今回は工場の電気の位置変更についての報告です。

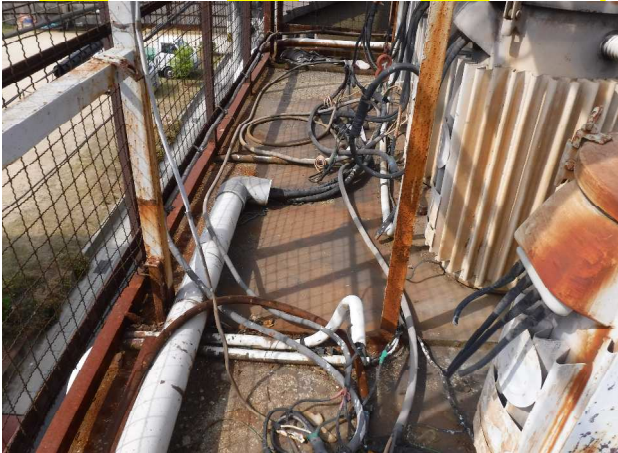
老朽化した建物の屋上に露出した高圧設備が設置されており、

屋上の補修が高圧設備を移設しないと出来ないから移設してくださいとの

依頼を頂きました。工場の電気の出発地点移設だから非常に困難ですがとうとう着工が

出来ました。途中経過を報告しますので、最終はどのようになるか、どれほど安全に

電気を使うことが出来るか、明るい笑顔が見られるような仕事ができるか日々精進です。



古い電気の出発点
箱の中に入っておらず
電線も床にあります



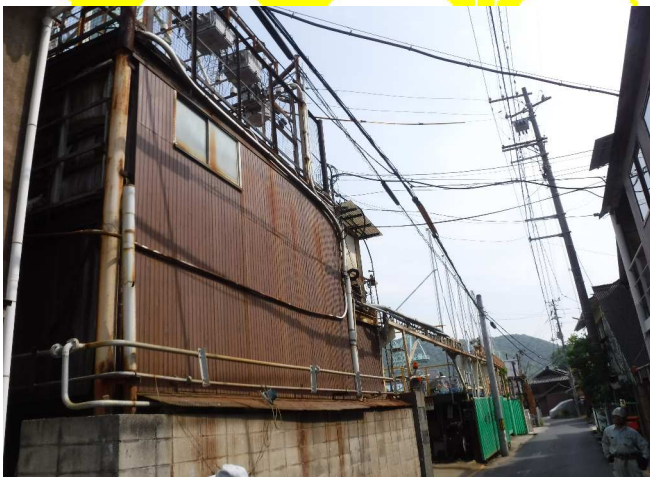
老朽化により分電盤が錆びています



下からみた様子



分電盤を取替ました。スッキリ綺麗になりました



全景



移設の準備のため、ケーブルラックという
電線の通り道を設置しました